



PRACOWNIA PROJEKTOWA Danuta Jaroszyńska-Ziach

25-028 KIELCE
ul. Sadowa 7b/5

PROJEKT BUDOWLANY

Stadium

INWENTARYZACJA

Branża

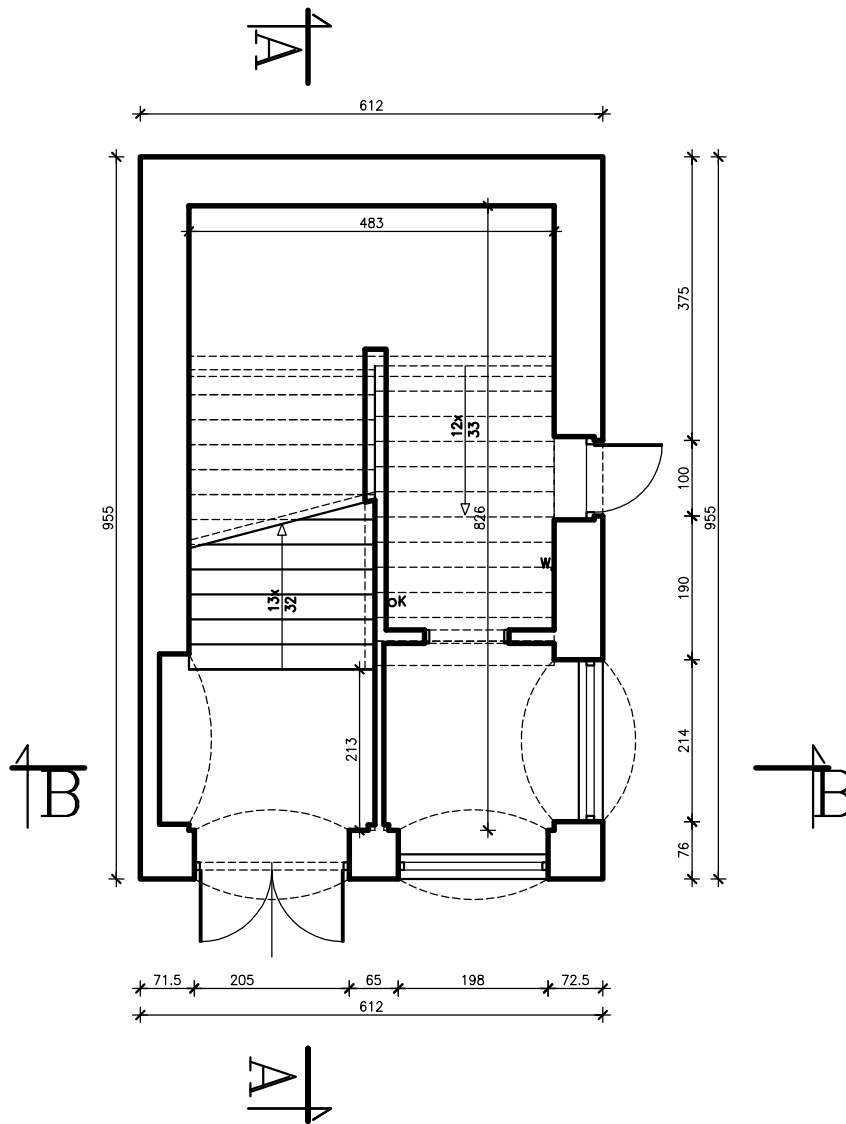
OBIEKT: **Przebudowa budynku ze zmianą sposobu użytkowania
z przeznaczeniem na galerię artystyczną
przy Pl. Niepodległości 1A w Kielcach**

ADRES: Pl. Niepodległości 1A w Kielcach

**INWESTOR: Miejski Zarząd Budynków w Kielcach
ul. Paderewskiego 20, 25- 004 KIELCE**

	Autorzy opracowania	Nr uprawnień	Podpis	Data
Projektant:	mgr inż. arch. Danuta Jaroszyńska - Ziach	KL-127/89		.08.2010
Opracował	mgr inż. Tomasz Czech			.08.2010
Sprawdził	mgr inż. Żaneta Stanek			.08.2010

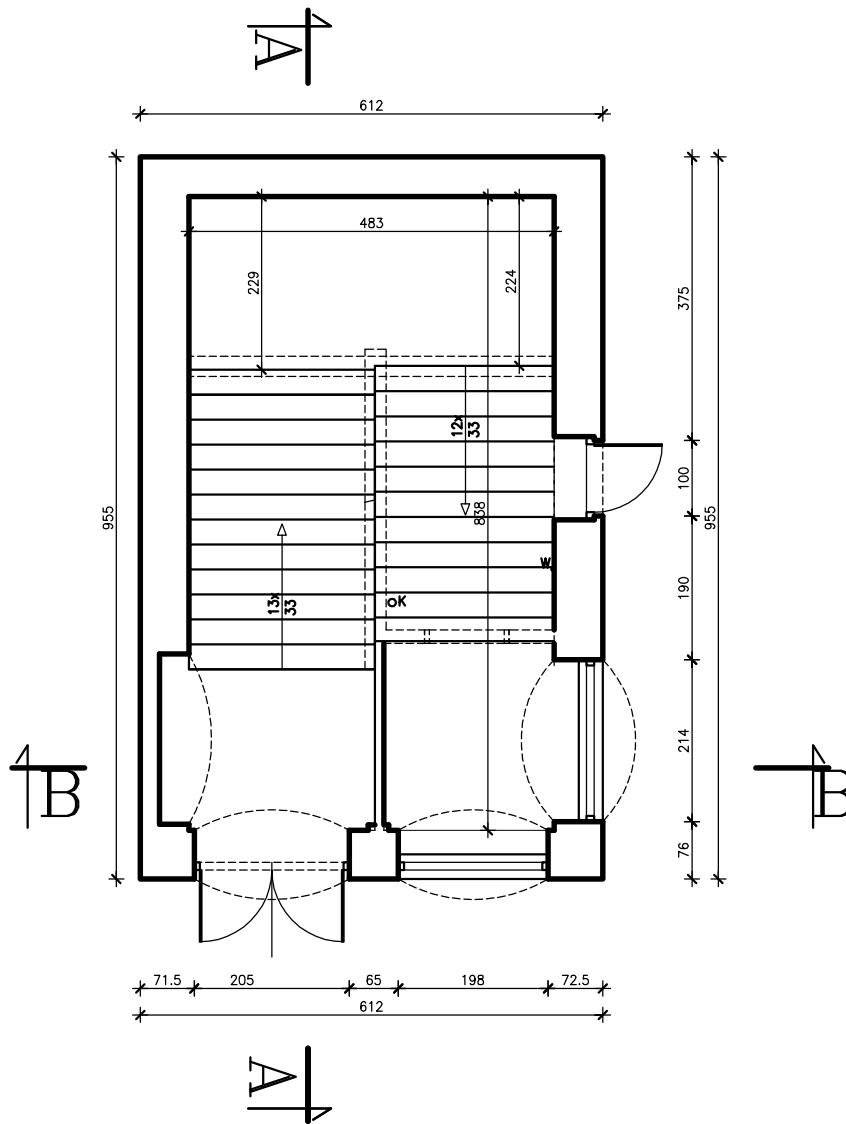
Kielce, Sierpień 2010



RZUT PARTERU



SKALA 1:100

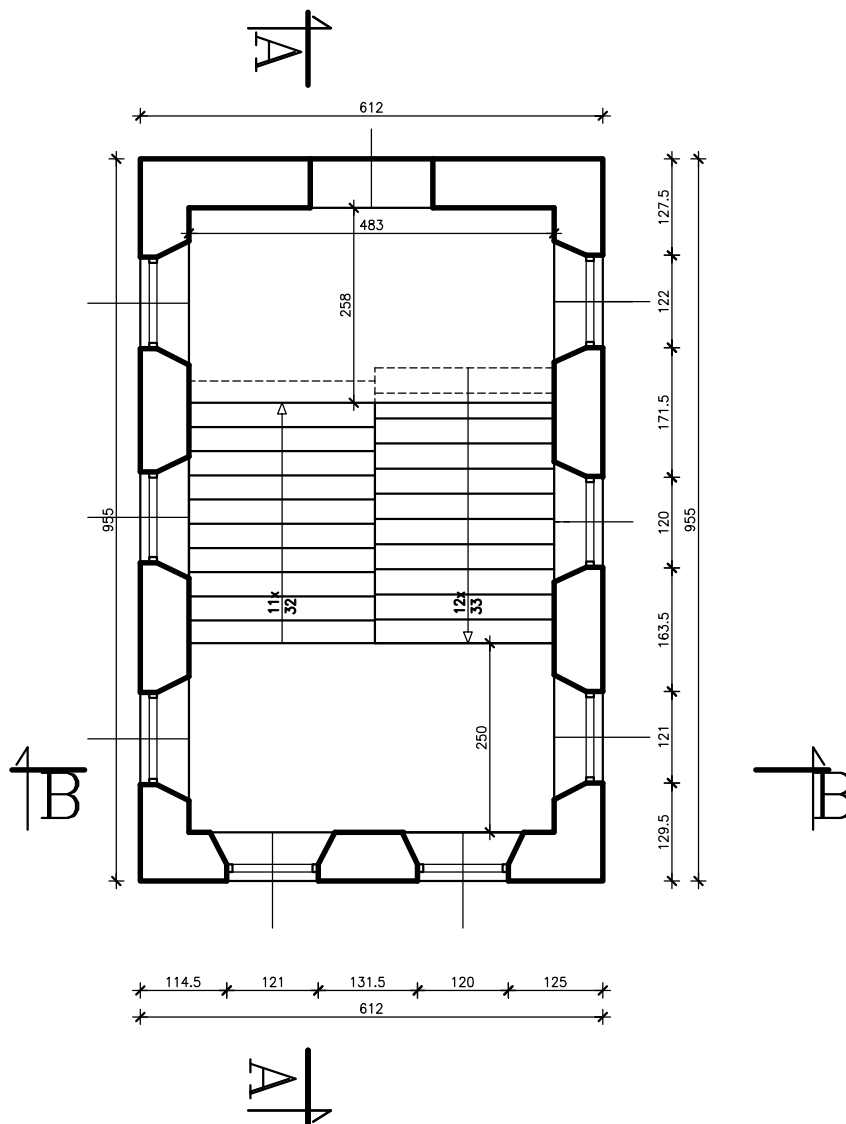
 PRACOWNIA PROJEKTOWA Danuta Jaroszyńska-Ziach Kielce ul. Sadowa 7b/5		Nr rysunku:	
		A1	
Tytuł projektu:		BUDYNEK WIEŻY NA PALCU NIEPODLEGŁOŚCI KIELCE Plac Niepodległości 1	
Tytuł rysunku:		RZUT PARTERU	
Branża:		Inwentaryzacja budowlana-ARCHITEKTURA	CZERWIEC 2010
Projektował:	mgr inż. arch. Danuta Jaroszyńska-Ziach	KL-127/89	06.2010
Opracował:	mgr inż. Żaneta Stanek		06.2010
Opracował:	mgr inż. Tomasz Czech		06.2010



RZUT PÓŁPIĘTRA




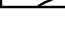
SKALA 1:100

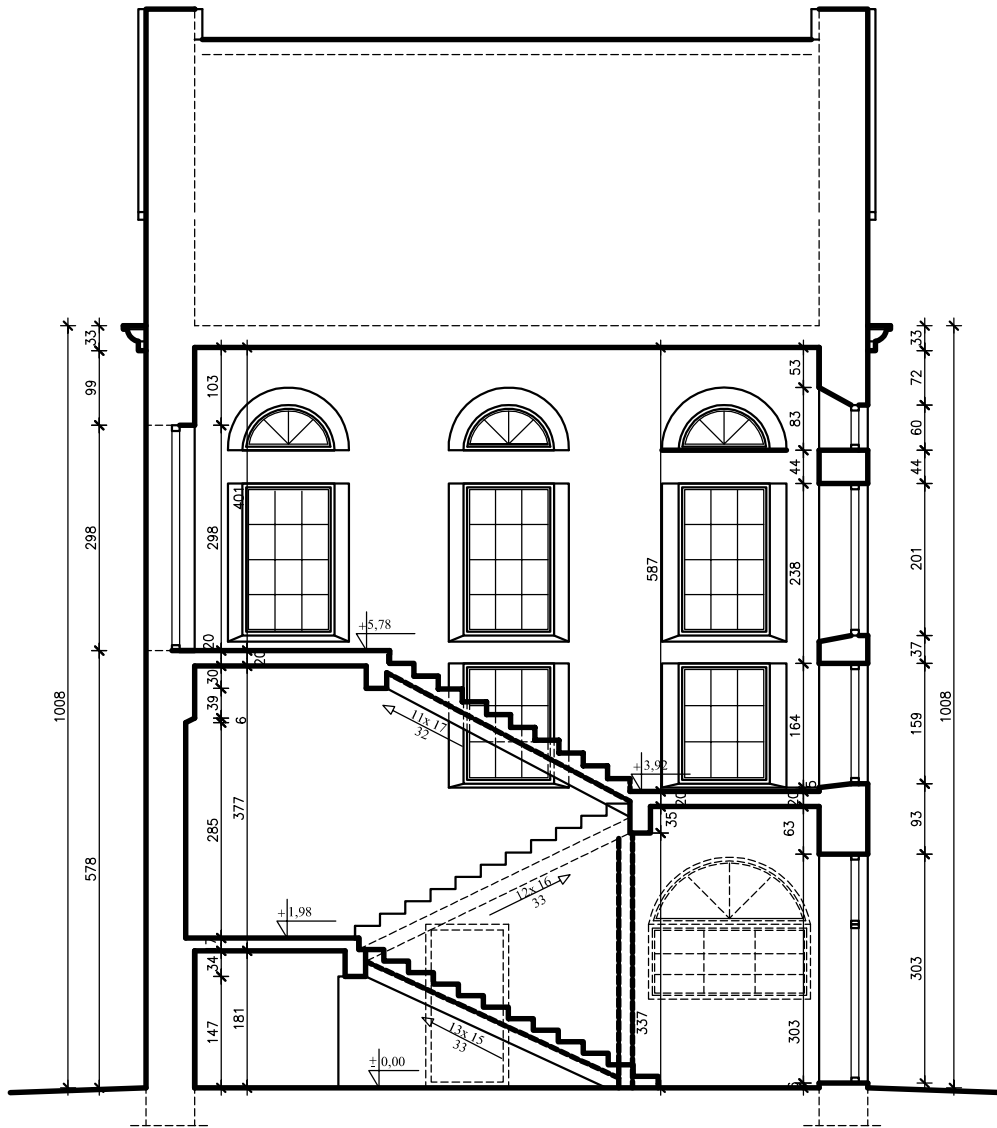
 PRACOWNIA PROJEKTOWA Danuta Jaroszyńska-Ziach Kielce ul.Sadowa 7b/5		Nr rysunku:	
		A2	
Tytuł projektu:		Skala:	
BUDYNEK WIEŻY NA PALCU NIEPODLEGŁOŚCI KIELCE Plac Niepodległości 1		1:100	
Tytuł rysunku:		Branża:	
RZUT PÓŁPIĘTRA		Inwentaryzacja budowlana-ARCHITEKTURA	
Projektował:		CZERWIEC 2010	
mgr inż. arch. Danuta Jaroszyńska-Ziach		KL-127/89	
Opracował:		Podpis:	
mgr inż. Żaneta Stanek			
Opracował:		Data:	
mgr inż. Tomasz Czech		06.2010	
			
		06.2010	




RZUT PIĘTRA

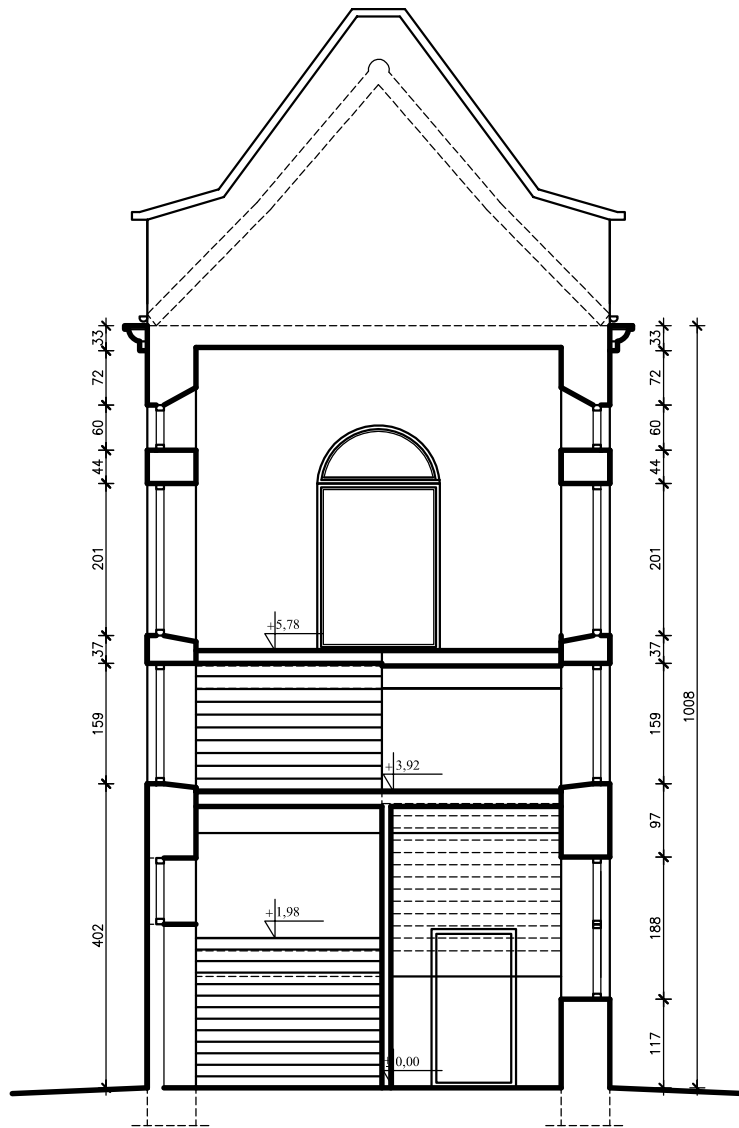
SKALA 1:100

 PRACOWNIA PROJEKTOWA Danuta Jaroszyńska-Ziach Kielce ul.Sadowa 7b/5		Nr rysunku:	
		A3	
Tytuł rysunku: RZUT PIĘTRA		Skala: 1:100	
Branża: Inwentaryzacja budowlana-ARCHITEKTURA		CZERWIEC 2010	
Projektował:	mgr inż. arch. Danuta Jaroszyńska-Ziach	KL-127/89	 06.2010
Opracował:	mgr inż. Żaneta Stanek		06.2010
Opracował:	mgr inż. Tomasz Czech		06.2010




PRZEKRÓJ A-A
SKALA 1:100

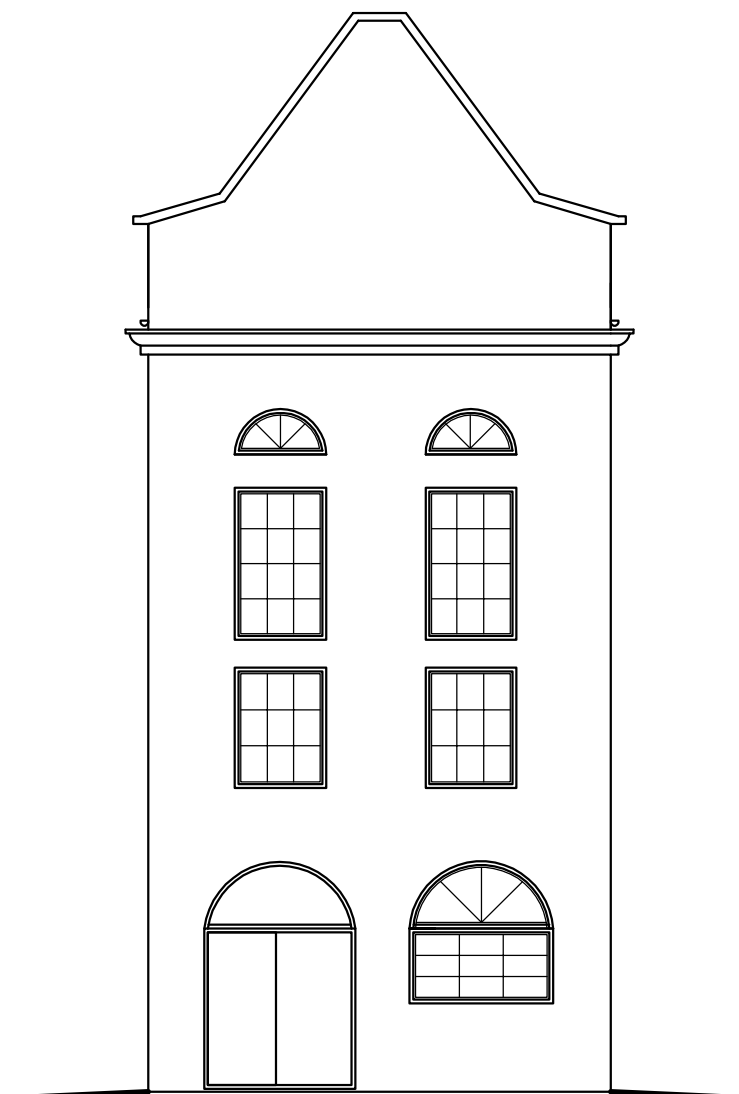
 PRACOWNIA PROJEKTOWA Danuta Jaroszyńska-Ziach Kielce ul. Sadowa 7b/5		Nr rysunku:	
		A4	
Tytuł projektu:		Tytuł rysunku:	
BUDYNEK WIEŻY NA PALCU NIEPODLEGŁOŚCI KIELCE Plac Niepodległości 1		PRZEKRÓJ A-A	
Branża: Inwentaryzacja budowlana-ARCHITEKTURA		CZERWIEC 2010	
Projektował: mgr inż. arch. Danuta Jaroszyńska-Ziach		KL-127/89	
Opracował: mgr inż. Żaneta Stanek		06.2010	
Opracował: mgr inż. Tomasz Czech		06.2010	



PRZEKRÓJ B-B


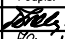
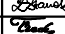
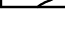
SKALA 1:100

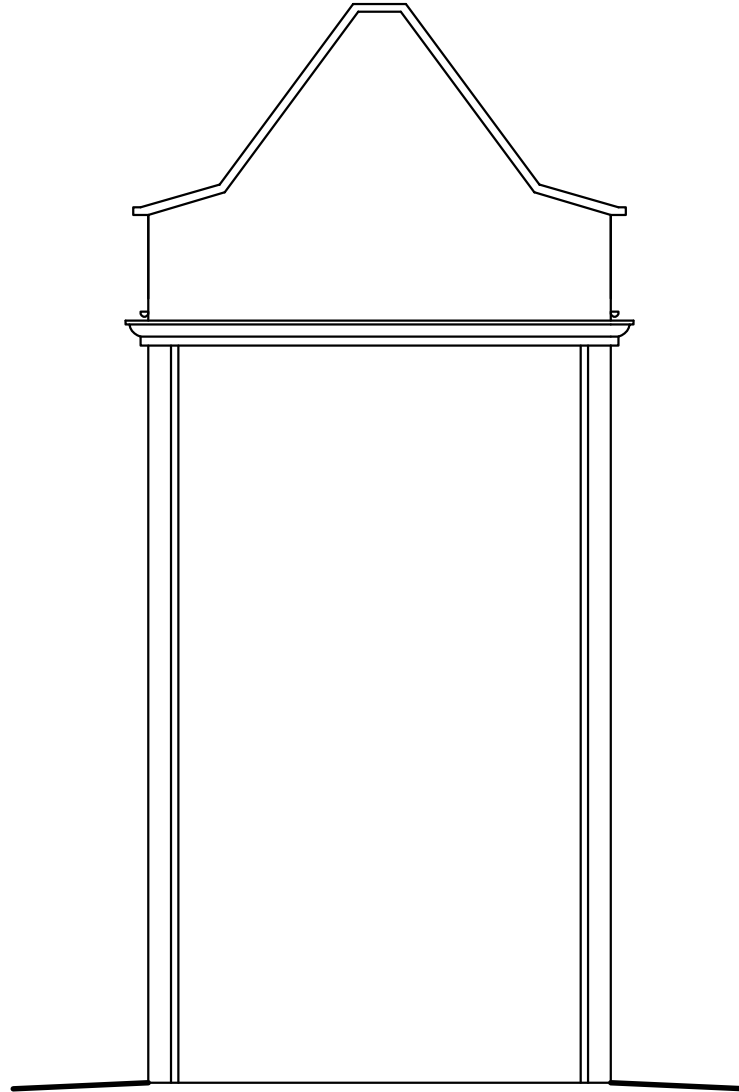
 PRACOWNIA PROJEKTOWA Danuta Jaroszyńska-Ziach Kielce ul. Sadowa 7b/5		Nr rysunku:	
		A5	
Tytuł projektu:		BUDYNEK WIEŻY NA PALCU NIEPODLEGŁOŚCI KIELCE Plac Niepodległości 1	
Tytuł rysunku:		PRZEKRÓJ B-B	
Branża:		Inwentaryzacja budowlana-ARCHITEKTURA	CZERWIEC 2010
Projektował:		mgr inż. arch. Danuta Jaroszyńska-Ziach	KL-127/89
Opracował:		mgr inż. Żaneta Stanek	06.2010
Opracował:		mgr inż. Tomasz Czech	06.2010




ELEWACJA WSCHODNIA

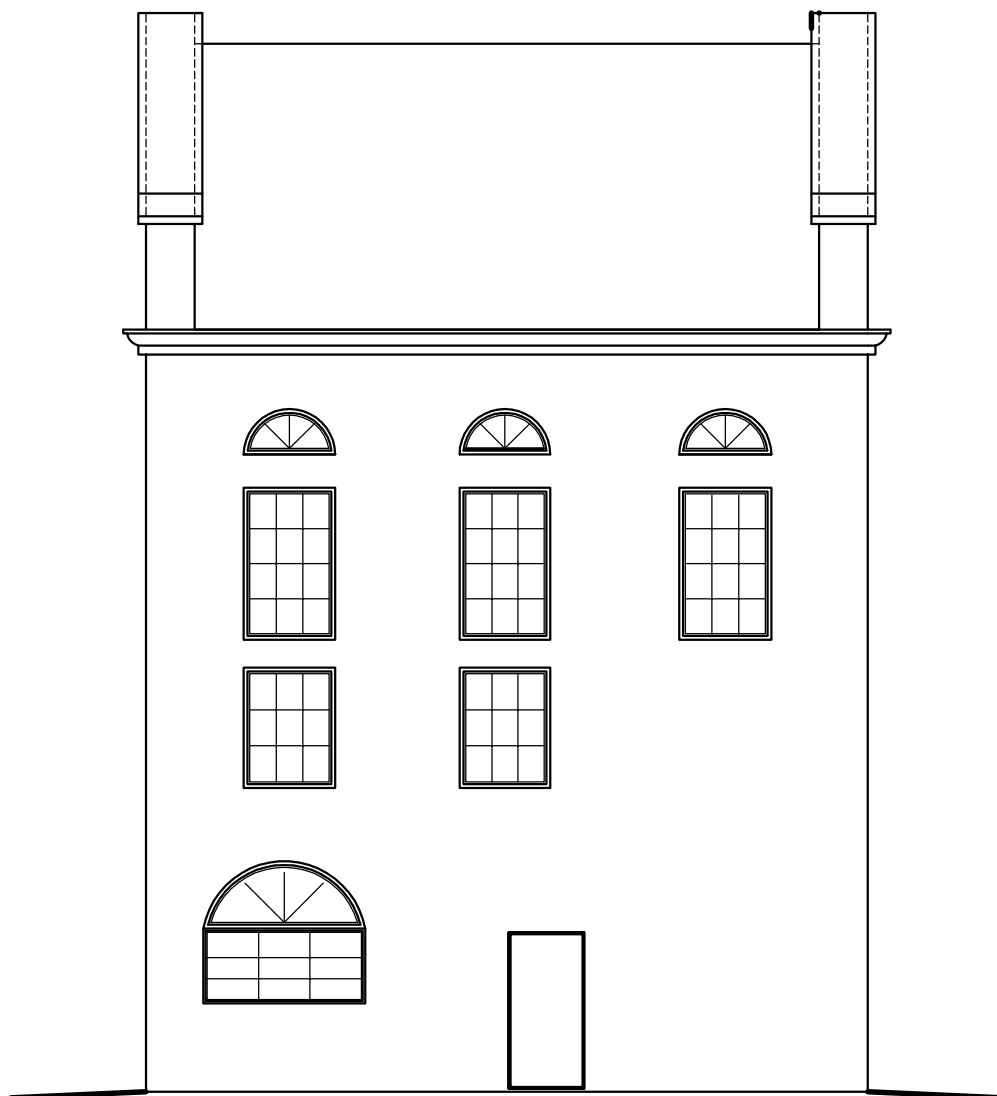
SKALA 1:100

	PRACOWNIA PROJEKTOWA			
	Danuta Jaroszyńska-Ziach		Kielce ul. Sadowa 7b/5	
Tytuł projektu:	BUDYNEK WIEŻY NA PALCU NIEPODLEGŁOŚCI KIELCE Plac Niepodległości 1			Nr rysunku: A6
Tytuł rysunku:	ELEWACJA WSCHODNIA			Skala: 1:100
Branża:	Inwentaryzacja budowlana-ARCHITEKTURA	CZERWIEC 2010	Podpis:	Data:
Projektował:	mgr inż. arch. Danuta Jaroszyńska-Ziach	KL-127/89		06.2010
Opracował:	mgr inż. Żaneta Stanek			
Opracował:	mgr inż. Tomasz Czech			




ELEWACJA ZACHODNIA
 SKALA 1:100

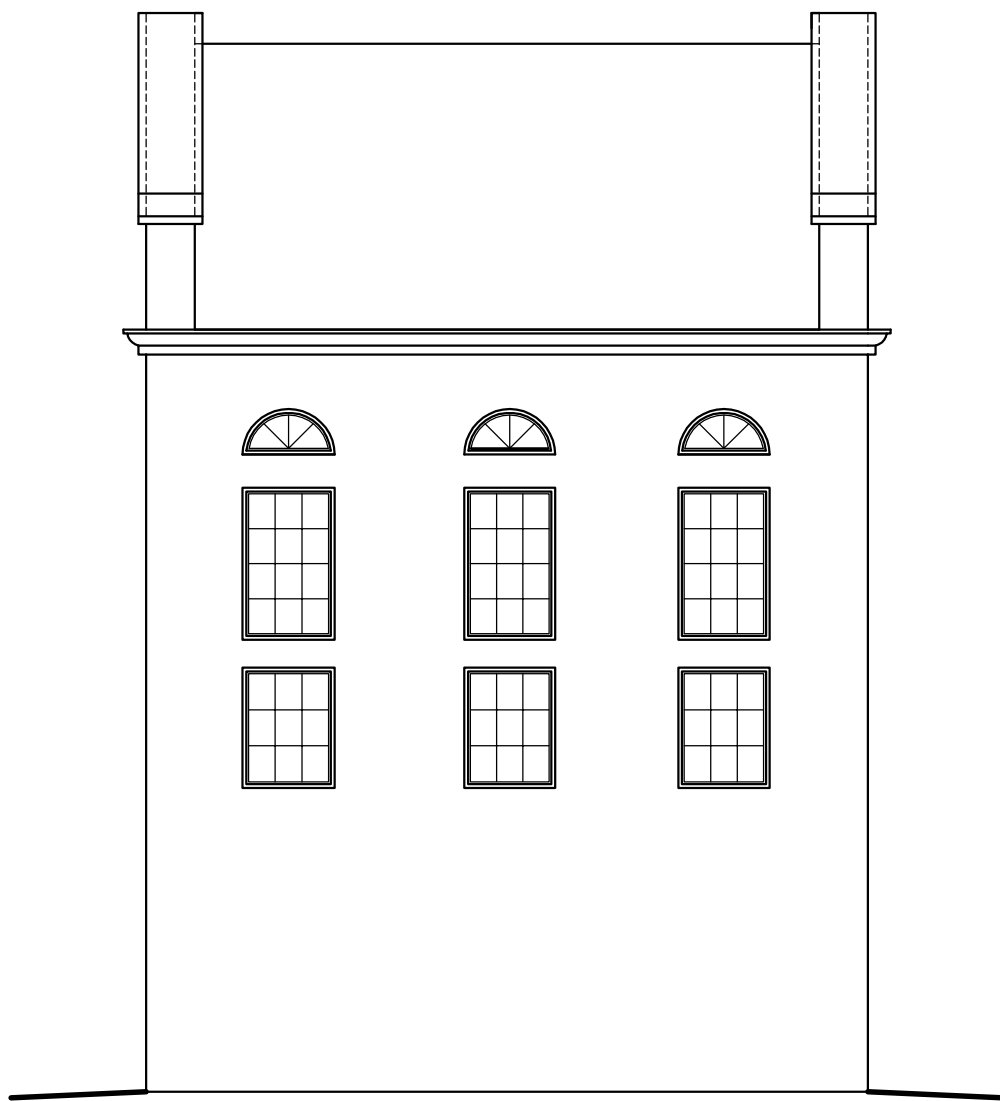
	PRACOWNIA PROJEKTOWA Danuta Jaroszyńska-Ziach		Kielce ul. Sadowa 7b/5		
	Tytuł rysunku: ELEWACJA ZACHODNIA			Skala: 1:100	
Tytuł projektu: BUDYNEK WIEŻY NA PALCU NIEPODLEGŁOŚCI KIELCE Plac Niepodległości 1			Nr rysunku: A7		
Branża: Inwentaryzacja budowlana-ARCHITEKTURA		CZERWIEC 2010		Podpis:	Data:
Projektował: mgr inż. arch. Danuta Jaroszyńska-Ziach		KL-127/89			06.2010
Opracował: mgr inż. Żaneta Stanek					06.2010
Opracował: mgr inż. Tomasz Czech					06.2010



ELEWACJA PÓŁNOCNA


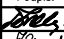

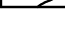
SKALA 1:100

	PRACOWNIA PROJEKTOWA		Kielce ul. Sadowa 7b/5	
	Danuta Jaroszyńska-Ziach			
Tytuł projektu:	BUDYNEK WIEŻY NA PALCU NIEPODLEGŁOŚCI KIELCE Plac Niepodległości 1			Nr rysunku: A8
Tytuł rysunku:	ELEWACJA PÓŁNOCNA			Skala: 1:100
Branża:	Inwentaryzacja budowlana-ARCHITEKTURA	CZERWIEC 2010	Podpis:	Data:
Projektował:	mgr inż. arch. Danuta Jaroszyńska-Ziach		KL-127/89	06.2010
Opracował:	mgr inż. Żaneta Stanek			06.2010
Opracował:	mgr inż. Tomasz Czech			06.2010



ELEWACJA POŁUDNIOWA

SKALA 1:100

	PRACOWNIA PROJEKTOWA		Kielce ul. Sadowa 7b/5		
	Danuta Jaroszyńska-Ziach				
Tytuł projektu:	BUDYNEK WIEŻY NA PALCU NIEPODLEGŁOŚCI KIELCE Plac Niepodległości 1			Nr rysunku:	A9
Tytuł rysunku:	ELEWACJA POŁUDNIOWA			Skala:	1:100
Branża:	Inwentaryzacja budowlana-ARCHITEKTURA	CZERWIEC 2010	Podpis:	Data:	
Projektował:	mgr inż. arch. Danuta Jaroszyńska-Ziach	KL-127/89		06.2010	
Opracował:	mgr inż. Żaneta Stanek				06.2010
Opracował:	mgr inż. Tomasz Czech				06.2010