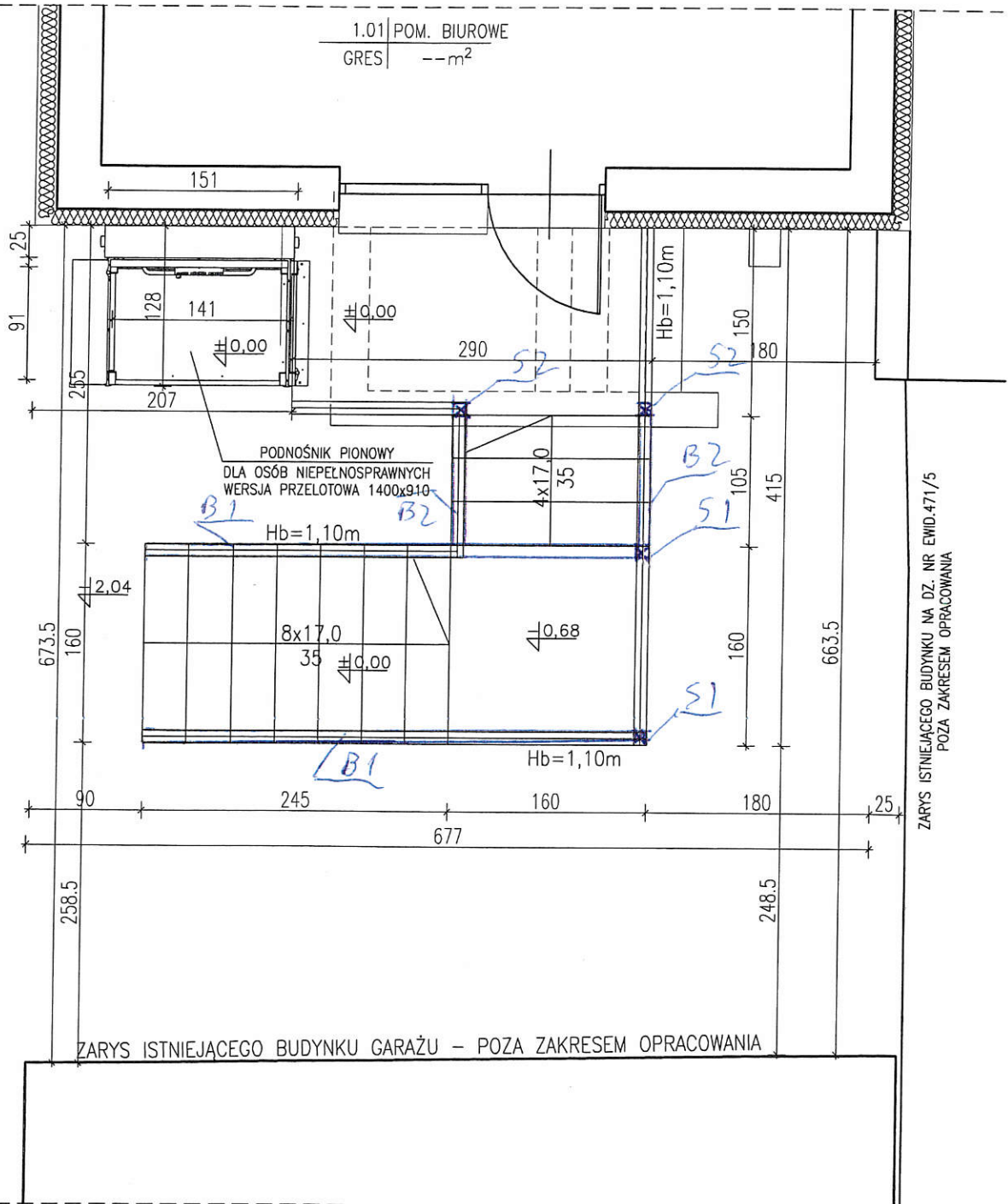


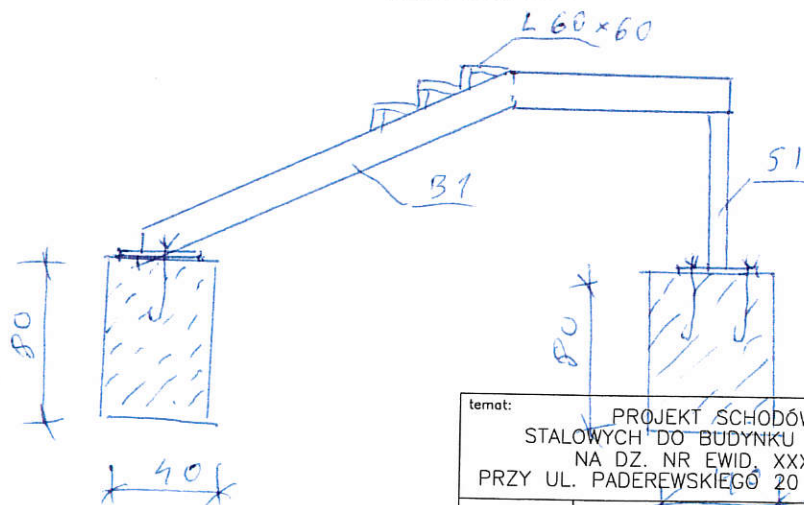
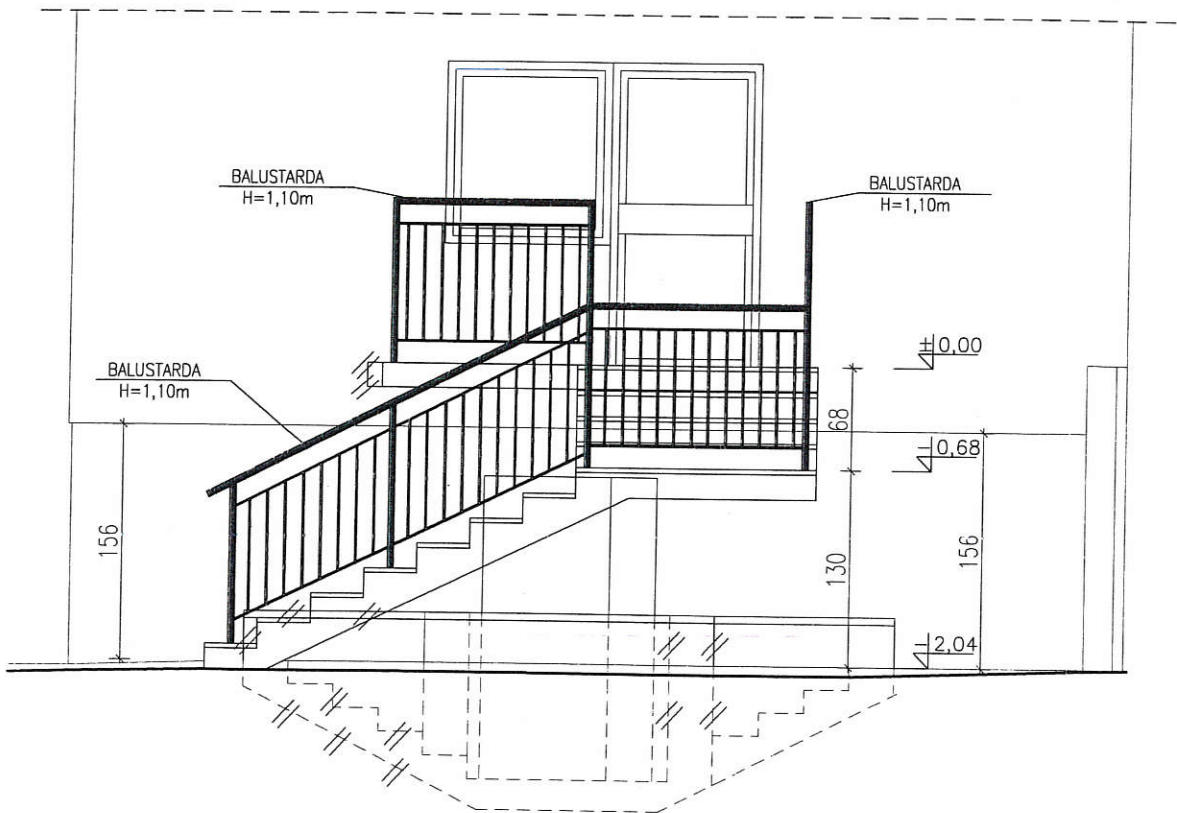
RZUT PARTERU SKALA 1:50

WYTYCZNE
KONSTRUKCYJNE



ELEWACJA WSCHODNIA SKALA 1:50

WYTYCZNE
KONSTRUKCYJNE



temat: PROJEKT SCHODÓW STALOWYCH DO BUDYNKU MZB NA DZ. NR EWID. XXXXX PRZY UL. PADEREWSKIEGO 20 W KIELCACH		stadium: PROJEKT BUDOWLANY	
branża:	ARCHITEKTURA	podpis:	nr upr.:
projektował:	---	---	06.2020
opracowała:	---	---	06.2020
rysunek:	ELEWACJA WSCHODNIA	skala:	nr rys.:
		1:100	3A