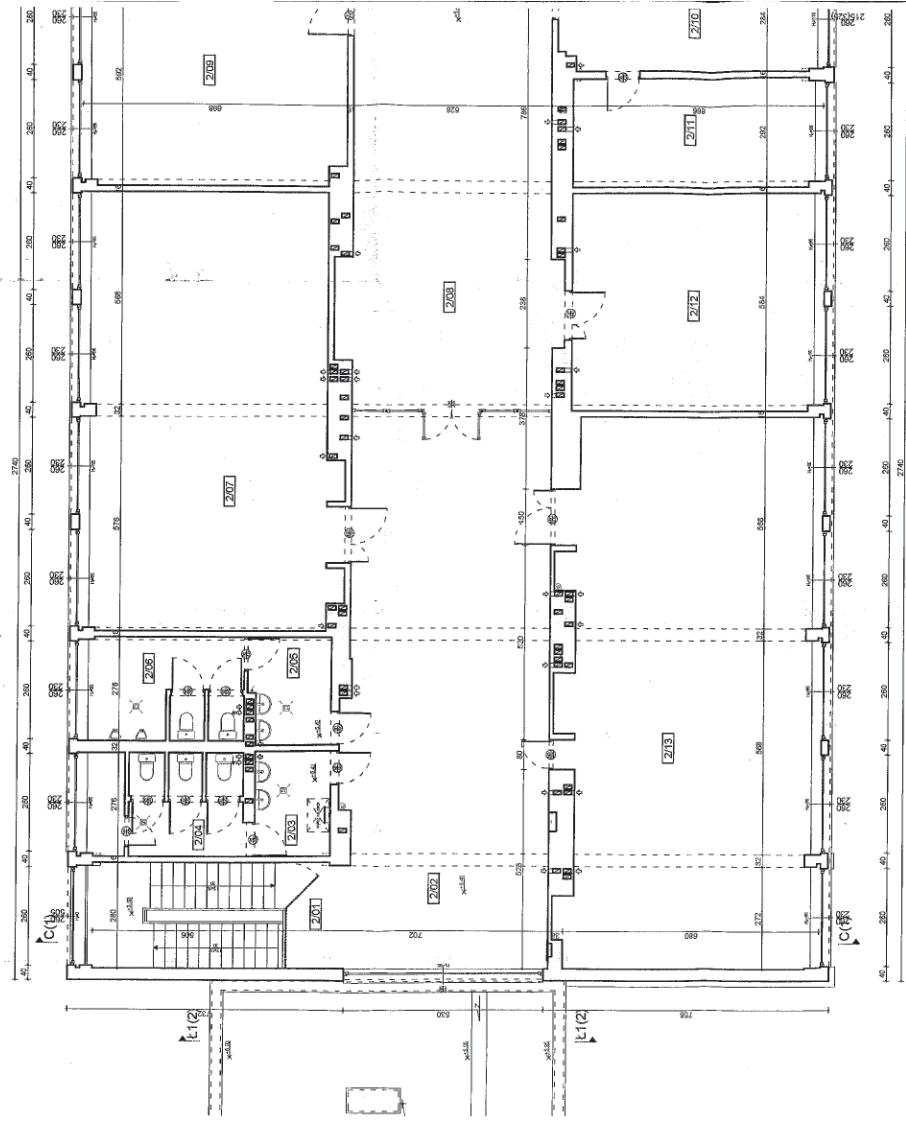


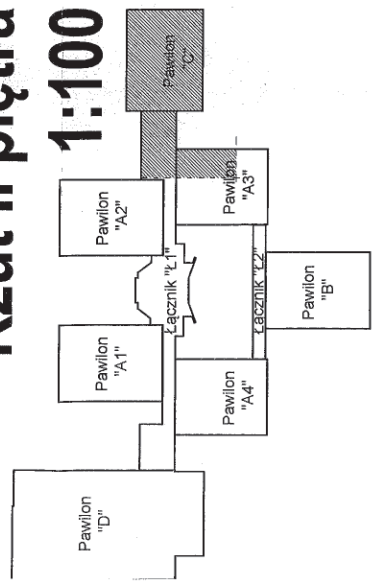
II p. C



№	PRZEŁ. techniczne pomieszczeń	położenie	Wysokość
201	Kuchnia kucharska	baszta	3,35 m
202	Hall komunikacyjny	PVC	3,35 m
203	WC	PVC	3,35 m
204	WC damskie + pom. porządkowe	szklana	3,35 m
205	WC męskie	szklana	3,35 m
206	WC przy wejściu	PVC	3,35 m
207	Świetlica	PVC	3,35 m
208	Świetlica wyprzedzająca	PVC	3,35 m
209	Biuro	PVC	3,35 m
210	Biuro	PVC	3,35 m
211	Biuro	PVC	3,35 m
212	Biuro	PVC	3,35 m
213	Świetlica	PVC	3,35 m

II p. "C"

Rzut II piętra 1:100



M

PROJEKTOWA I BUDOWLANA
 ARCHITECTURA I INŻYNIERIA
 W OBLASTY ARCHITECTURY
 I INŻYNIERII
 W OBLASTY ARCHITECTURY
 I INŻYNIERII
 W OBLASTY ARCHITECTURY
 I INŻYNIERII

mgr inż. Stanisław Pyzi